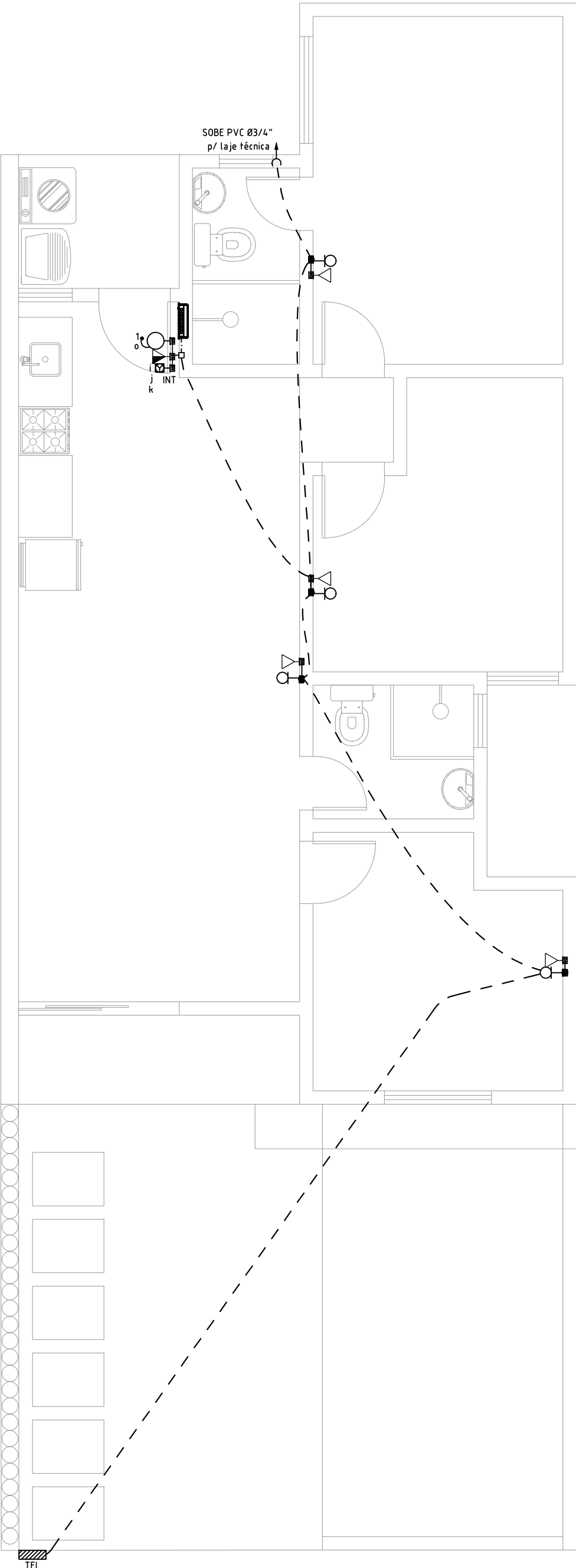
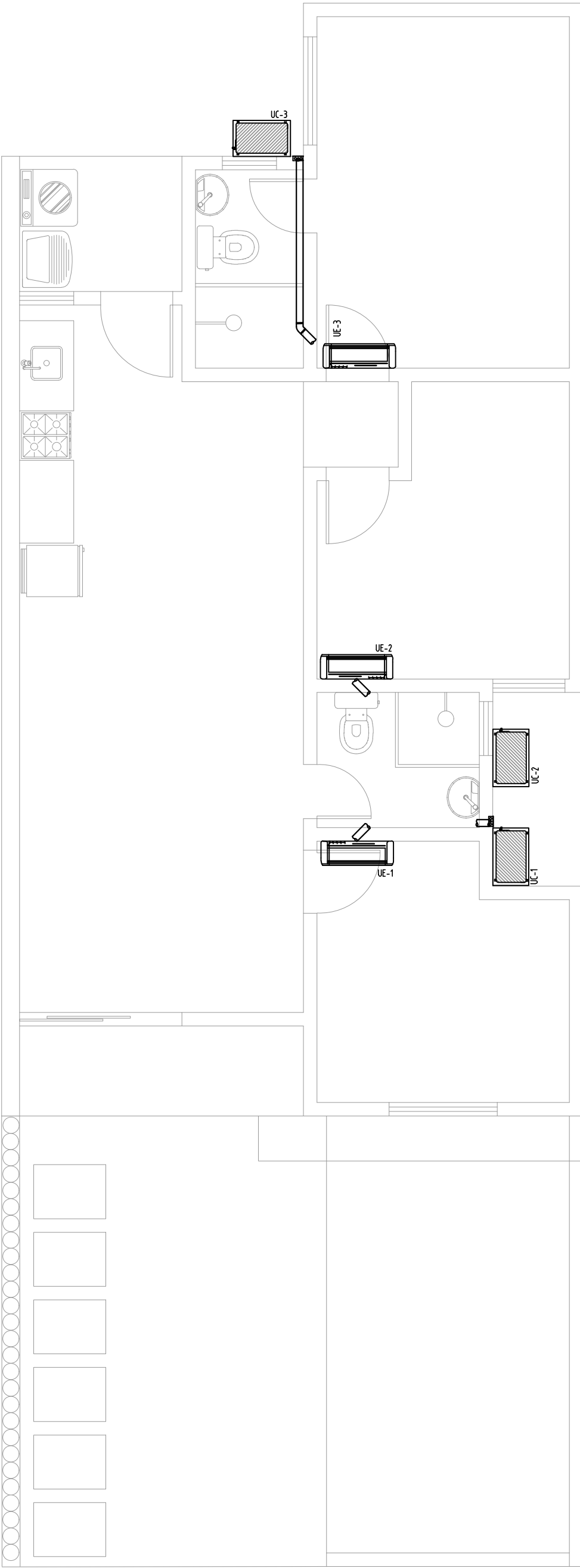


PLANTA BAIXA — INSTALAÇÕES ELÉTRICAS
ESCALA 1:50



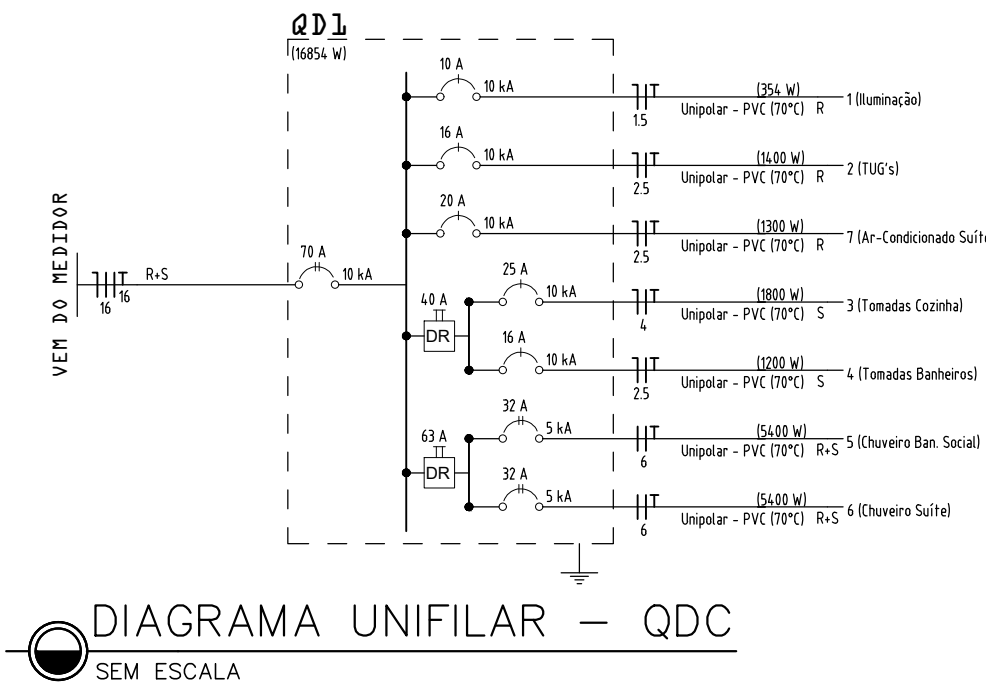
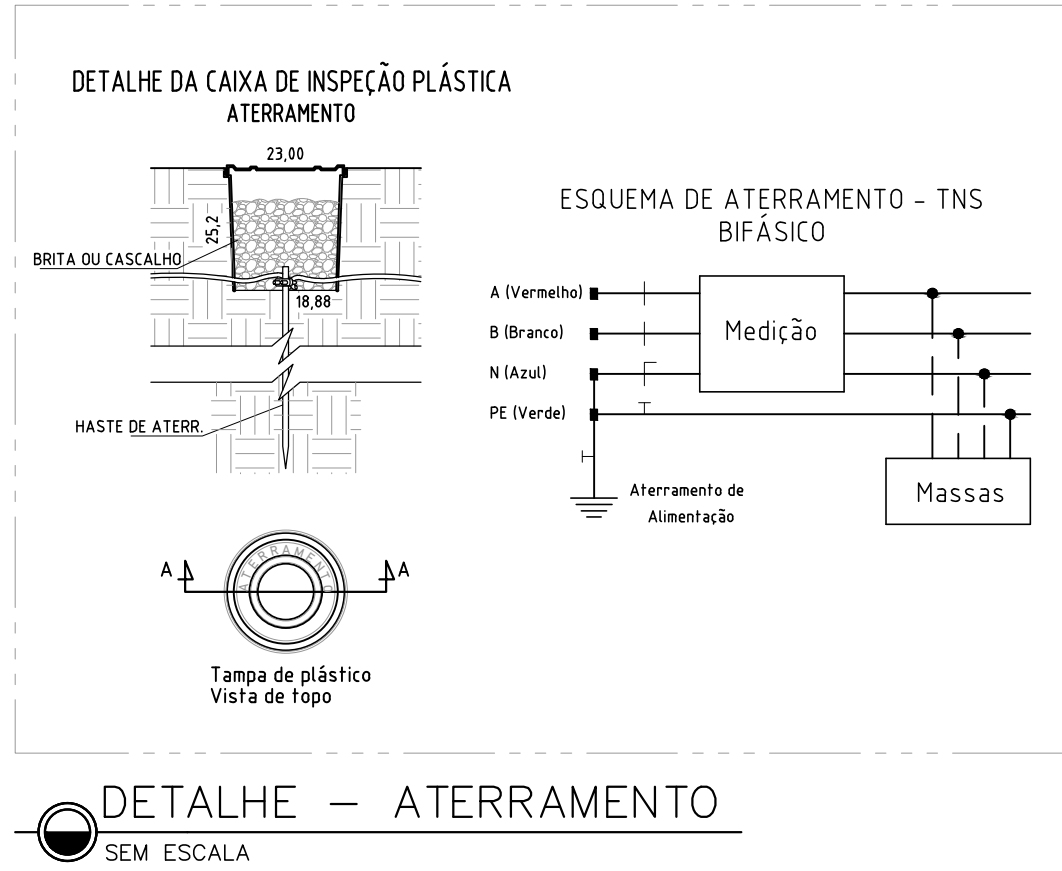
PLANTA BAIXA — TV E TELEFONIA
ESCALA 1:50



PLANTA BAIXA — AR-CONDICIONADO
ESCALA 1:50

Circuito	Descrição	Esquema	Método de inst.	Tensão (V)	Iluminação (W)				Tomadas (W)			Pot. total. (VA)	Pot. total. (W)	Fases	Pot. - R (W)	Pot. - S (W)	Pot. - T (W)	FP	FCT	FCA	It (A)	Ip (A)	Seção (mm²)	It (A)	Ip (A)	D(s) (A)	dV parc (%)	dV total (%)
					15	24	35	0	3	100	600	1300	5400															
1	Iluminação	F-N-T	B1	127 V	10	3	3	1	9					R	354			0.81	100	0.80	0.6	3.4	15	17.5	10	0.13		1.31
2	TUC's	F-N-T	B1	127 V						14				R	1400			100	100	0.80	13.8	11.0	25	24.0	16	1.09	2.27	
3	Tomadas Cozinha	F-N-T	B1	127 V						5	3			S	2300	2300		100	100	100	13.4	18.1	4	32.0	25	0.45	1.63	
4	Tomadas Banheiros	F-N-T	B1	127 V						2				S	1200	1200		100	100	100	4.7	9.4	2.5	24.0	16	0.56	1.13	
5	Chuveiro Ban. Social	F-F-T	B1	220 V								1	5400	R+S	2700	2700		100	100	100	24.5	24.5	6	41.0	32	0.59	1.16	
6	Chuveiro Suíte	F-F-T	B1	220 V								1	5400	R+S	2700	2700		100	100	100	24.5	24.5	6	41.0	32	0.07	1.25	
7	Ar Condicionado	F-N-T	B1	127 V							1			R	1300			0.84	100	0.80	15.2	12.2	2.5	24.0	20	0.63	1.81	
TOTAL					10	3	3	1	9	19	5	1	2															

QUADRO DE CARGAS
S/ ESCALA



Legenda — TÉRREO		Legenda de condutos	
2	Tomadas baixas a 0,30m do piso, quando não indicado	Elétrica	Teto
2	Tomadas médias a 1,10m do piso, quando não indicado		Média
	Caixa 2x4" de embutir		Baixa
	Caixa 4x4" de embutir		Piso
	Entrada de telefonia/interfonia		
	Central de interfonia coletiva		
	Caixa a 2,20m do piso, quando não indicado		
	Entrada de serviço		
	Interruptor inteligente 1 tecla - 1,10m do piso, quando não indicado		
	Interruptor inteligente 2 teclas - 1,10m do piso, quando não indicado		
	Interruptor inteligente 3 teclas - 1,10m do piso, quando não indicado		
	Interruptor simples 1 tecla - 1,10m do piso, quando não indicado		
	Interruptor simples 2 teclas - 1,10m do piso, quando não indicado		
	Interruptor simples e Tomada hexagonal a 1,10m do piso, quando não indicado		
	Ponto de TV a 0,30m do piso, quando não indicado		
	Ponto genérico de luz		
	Ponto genérico de luz na parede - 1,80m do piso quando não indicado		
	Pulsador de campainha 1 tecla - 1,20m do piso, quando não indicado		
	Quadro de distribuição		
	Quadro de medição		
	Tomada RJ11 a 0,30m do piso, quando não indicado		
	Tomada alta a 2,20m do piso, quando não indicado		
	Tomada baixa a 0,30m do piso, quando não indicado		
	Tomada média a 1,10m do piso, quando não indicado		

- Notas Gerais**
- 1- Todo eletroduto deverá ser do tipo rígido, rosqueável ou soldável e ser anti-chorume na bitola de 1/2" quando não cotado.
 - 2- Eletroduto, quando instalado em passagens públicas, deverá ser enterrado (h=0,70m) dentro solo e envelopado por fina camada de concreto e indicado com fita de segurança.
 - 3- Deverá ser usado o código de cores nas instalações:
 - a- Fase: VERMELHO, BRANCO OU MARROM
 - b- Neutro: AZUL ou AZUL CLARO
 - c- Terra: VERDE ou VERDE CLARO
 - d- Retorno: CINZA ou APARELHO
 - 4- Todo cabo de distribuição deverá ser do tipo flexível, anti-chorume, 750V, na bitola de #2,5mm² quando não especificado, com exceção dos cabos de entrada, que deverão ser de 0,6/0,6V.
 - 5- O aterramento deverá ser executado conforme projeto e o cabo de terra será distribuído nas instalações internas e externas será determinado pela a maior bitola das fases dos circuitos lançados. Todos os eletrodutos devem possuir um cabo terra passando.
 - 6- Toda massa metálica deverá estar conectada ao aterramento, à exceção de ferragens com proximidade menores ou iguais a 50cm.

PROPRIETÁRIA		LUGGI RESIDENCIAL - ALAGOINHAS				
 CONSTRUTORA E INCORPORADORA		INSTALAÇÕES ELÉTRICAS - CASAS 3Q				
		CASA 3Q - T2				
VCA Construtora LTDA – ME		Nº DA FOLHA	REVISÃO	DATA	ESCALA	
		03/05	00	MARÇO/2023	1/50	
LOCALIZAÇÃO		RESPONSÁVEL				
RUA CONSELHEIRO JUNQUEIRA, LAGOA CAVADA DO MATO, S/N ALAGOINHAS / BA		TÉCNICO PEDRO DURVAL RIZZO ARAUJO				
		ENG. CIVIL CREA 92.1010-BA				
		REVISÃO	MODIFICAÇÕES	DATA	DESENHO	PROJETO APROVAÇÃO
		00	MISSÃO INICIAL	24/03/2023	LUIZ BRASIL	LUIZ BRASIL RAFAEL FL
		01		20/05/2024	LUIZ BRASIL	LUIZ BRASIL RAFAEL FL
DOCUMENTO		AB	AS BUILT	-	-	-
LUGGIALA-INSTEL-CASA3Q-AB-03-R00						